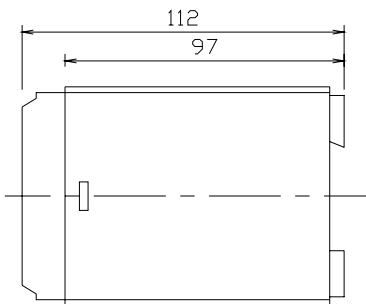
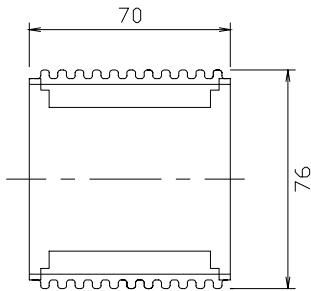


Druckkonverter Typ 125-4xx

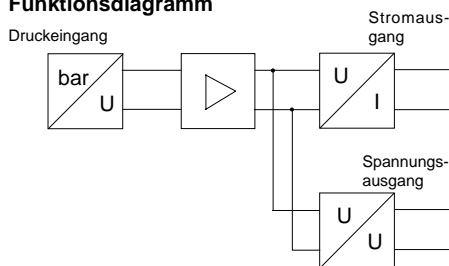
Gehäuse	:	ABS Kunststoff auf Euroschiene schnappbar
Arbeitstemperaturbereich	:	-10...+50°C
Anschlußart	:	Liftklemmen
Aussenmaße	:	H x B x T 75 x 70 x 108 mm

Mechanische Abmessungen

Das Gehäuse kann einfach durch Aufschnappen auf eine Euroschiene montiert werden. Zur Demontage wird der rückwärtige Schnapper vorsichtig mit einem Schraubenzieher verschoben.

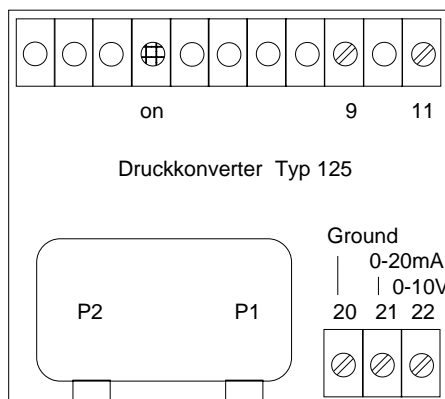


Funktionsdiagramm



Druckkonverter Typ 125 ist geeignet für Luft und Gase. Druckanschluß über 5 mm Schlauchnippel an der Frontseite.

P1:	niedriger Druck	~230V AC~
P2:	hoher Druck	0V 24V



Druckkonverter Typ 125-411

Druckbereich	:	0-20 mbar Relativ
Ausgang 1	:	0-20 mA
max.Bürde	:	400 Ohm
Ausgang 2	:	0-10V/ Ri 500 Ohm
Genauigkeit	:	+/- 0.5% v.M.
Versorgungsspannung	:	230 V AC 50-60 Hz galvanisch getrennt

Druckkonverter Typ 125-412

Druckbereich	:	0-50 mbar Relativ
Ausgang 1	:	0-20 mA
max.Bürde	:	400 Ohm
Ausgang 2	:	0-10V/ Ri 500 Ohm
Genauigkeit	:	+/- 0.5% v.M.
Versorgungsspannung	:	230 V AC 50-60 Hz galvanisch getrennt

Druckkonverter Typ 125-413

Druckbereich	:	0-100 mbar Relativ
Ausgang 1	:	0-20 mA
max.Bürde	:	400 Ohm
Ausgang 2	:	0-10V/ Ri 500 Ohm
Genauigkeit	:	+/- 0.5% v.M.
Versorgungsspannung	:	230 V AC 50-60 Hz galvanisch getrennt

Druckkonverter Typ 125-414

Druckbereich	:	0-350 mbar Relativ
Ausgang 1	:	0-20 mA
max.Bürde	:	400 Ohm
Ausgang 2	:	0-10V/ Ri 500 Ohm
Genauigkeit	:	+/- 0.5% v.M.
Versorgungsspannung	:	230 V AC 50-60 Hz galvanisch getrennt

Druckkonverter Typ 125-415

Druckbereich	:	0-1 bar Relativ
Ausgang 1	:	0-20 mA
max.Bürde	:	400 Ohm
Ausgang 2	:	0-10V/ Ri 500 Ohm
Genauigkeit	:	+/- 0.5% v.M.
Versorgungsspannung	:	230 V AC 50-60 Hz galvanisch getrennt

Druckkonverter Typ 125-416

Druckbereich	:	0-2 bar Relativ
Ausgang 1	:	0-20 mA
max.Bürde	:	400 Ohm
Ausgang 2	:	0-10V/ Ri 500 Ohm
Genauigkeit	:	+/- 0.5% v.M.
Versorgungsspannung	:	230 V AC 50-60 Hz galvanisch getrennt

Druckkonverter Typ 125-417

Druckbereich	:	0-5 bar Relativ
Ausgang 1	:	0-20 mA
max.Bürde	:	400 Ohm
Ausgang 2	:	0-10V/ Ri 500 Ohm
Genauigkeit	:	+/- 0.5% v.M.
Versorgungsspannung	:	230 V AC 50-60 Hz galvanisch getrennt

Druckkonverter Typ 125-418

Druckbereich	:	0-1 bar Absolut
Ausgang 1	:	0-20 mA
max.Bürde	:	400 Ohm
Ausgang 2	:	0-10V/ Ri 500 Ohm
Genauigkeit	:	+/- 0.5% v.M.
Versorgungsspannung	:	230 V AC 50-60 Hz galvanisch getrennt

Druckkonverter Typ 125-419

Druckbereich	:	0-2 bar Absolut
Ausgang 1	:	0-20 mA
max.Bürde	:	400 Ohm
Ausgang 2	:	0-10V/ Ri 500 Ohm
Genauigkeit	:	+/- 0.5% v.M.
Versorgungsspannung	:	230 V AC 50-60 Hz galvanisch getrennt

Druckkonverter Typ 125-421

Druckbereich	:	0-20 mbar Relativ
Ausgang 1	:	0-20 mA
max.Bürde	:	400 Ohm
Ausgang 2	:	0-10V/ Ri 500 Ohm
Genauigkeit	:	+/- 0.5% v.M.
Versorgungsspannung	:	24 V DC galvanisch getrennt

Druckkonverter Typ 125-422

Druckbereich	:	0-50 mbar Relativ
Ausgang 1	:	0-20 mA
max.Bürde	:	400 Ohm
Ausgang 2	:	0-10V/ Ri 500 Ohm
Genauigkeit	:	+/- 0.5% v.M.
Versorgungsspannung	:	24 V DC galvanisch getrennt

Druckkonverter Typ 125-423

Druckbereich	:	0-100 mbar Relativ
Ausgang 1	:	0-20 mA
max.Bürde	:	400 Ohm
Ausgang 2	:	0-10V/ Ri 500 Ohm
Versorgungsspannung	:	24 V DC galvanisch getrennt
Genauigkeit	:	+/- 0.5% v.M.
Versorgungsspannung	:	24 V DC galvanisch getrennt

Druckkonverter Typ 125-424

Druckbereich	:	0-350 mbar Relativ
Ausgang 1	:	0-20 mA
max.Bürde	:	400 Ohm
Ausgang 2	:	0-10V/ Ri 500 Ohm
Genauigkeit	:	+/- 0.5% v.M.
Versorgungsspannung	:	24 V DC galvanisch getrennt

Druckkonverter Typ 125-425

Druckbereich	:	0-1 bar Relativ
Ausgang 1	:	0-20 mA
max.Bürde	:	400 Ohm
Ausgang 2	:	0-10V/ Ri 500 Ohm
Genauigkeit	:	+/- 0.5% v.M.
Versorgungsspannung	:	24 V DC galvanisch getrennt

Druckkonverter Typ 125-426

Druckbereich	:	0-2 bar Relativ
Ausgang 1	:	0-20 mA
max.Bürde	:	400 Ohm
Ausgang 2	:	0-10V/ Ri 500 Ohm
Genauigkeit	:	+/- 0.5% v.M.
Versorgungsspannung	:	24 V DC galvanisch getrennt

Druckkonverter Typ 125-427

Druckbereich	: 0-5 bar Relativ
Ausgang 1	: 0-20 mA
max.Bürde	: 400 Ohm
Ausgang 2	: 0-10V/ Ri 500 Ohm
Genauigkeit	: +- 0.5% v.M.
Versorgungs- spannung	: 24 V DC galvanisch getrennt

Druckkonverter Typ 125-428

Druckbereich	: 0-1 bar Absolut
Ausgang 1	: 0-20 mA
max.Bürde	: 400 Ohm
Ausgang 2	: 0-10V/ Ri 500 Ohm
Genauigkeit	: +- 0.5% v.M.
Versorgungs- spannung	: 24 V DC galvanisch getrennt

Druckkonverter Typ 125-429

Druckbereich	: 0-2 bar Absolut
Ausgang 1	: 0-20 mA
max.Bürde	: 400 Ohm
Ausgang 2	: 0-10V/ Ri 500 Ohm
Genauigkeit	: +- 0.5% v.M.
Versorgungs- spannung	: 24 V DC galvanisch getrennt

Druckeingänge

Bei Absolutdruckmessung ist nur der Druckeingang P2 vorhanden. Bei Differenzdruckmessung wird P2 mit dem Überdruck beaufschlagt und P1 mit dem niedrigeren Vergleichswert beaufschlagt. Die Differenz aus P2 und P1 wird am Geräteausgang angezeigt.

Anschluß

Der Anschluß erfolgt über integrierte Liftklemmen. Eine Vertauschung der Anschlüsse kann zur Zerstörung des Gerätes führen.

Option: 4-20 mA Ausgang Typ 125 -104 für alle Konverter möglich.

Kundenspezifische Ausführungen

Kundenspezifische Geräte werden gemäß der Auftragsbestätigung ausgeführt. Bei diesen Geräten kann die Anschlußbelegung bzw. verschiedene Funktionen verändert sein. Eine geänderte Anschlußbelegung wird auf dem Etikett vermerkt.

Arbeits- und Personenschutz

Beim Einsatz dieser Geräte sind die Bestimmungen für Arbeiten mit Hochspannungen zu beachten, sowie die Bestimmungen der Berufsgenossenschaften für Arbeiten an elektrischen Geräten und Anlagen.

CE-Richtlinien

Erfüllt die EMV Richtlinie (89/336/EWG) und das deutsche EMV Gesetz durch Anwendung der Fachgrundnorm EN 50081/ EN 50082. Erfüllt die Niederspannungsrichtlinie (73/23/EWG) durch Anwendung der Produktnorm EN 61010.

Garantiebestimmungen

Es gelten die gesetzlichen Bestimmungen für Garantieleistungen innerhalb 6 Monaten. Alle Geräte werden werkseitig geprüft und kalibriert. Von der Garantie ausgeschlossen sind Geräte mit Schäden durch natürliche Abnutzung, fehlerhafte oder nachlässige Behandlung, Folgen chemischer Einflüsse oder mechanischer Überbeanspruchung sowie vom Kunden umgebaute und umetikettierte oder sonst veränderte Geräte, wie Reparaturversuche oder zusätzliche Einbauten. Die Garantieansprüche müssen von uns geprüft werden.

Service

Wir freuen uns, daß Sie sich für ein Gerät unserer Produktpalette entschieden haben. Sollte trotz allem ein Defekt auftreten, bitten wir Sie das Gerät frankiert an uns einzusenden. Für technische Auskünfte stehen wir Ihnen gerne unter Tel. 089/ 904 868-0 und Fax. 089/ 904